

AB Blågårdsgade 29, 29A-E

Oplæg til generalforsamling



Status på byggeprojekt



01

Tidsplan

02

Facaderenovering

03

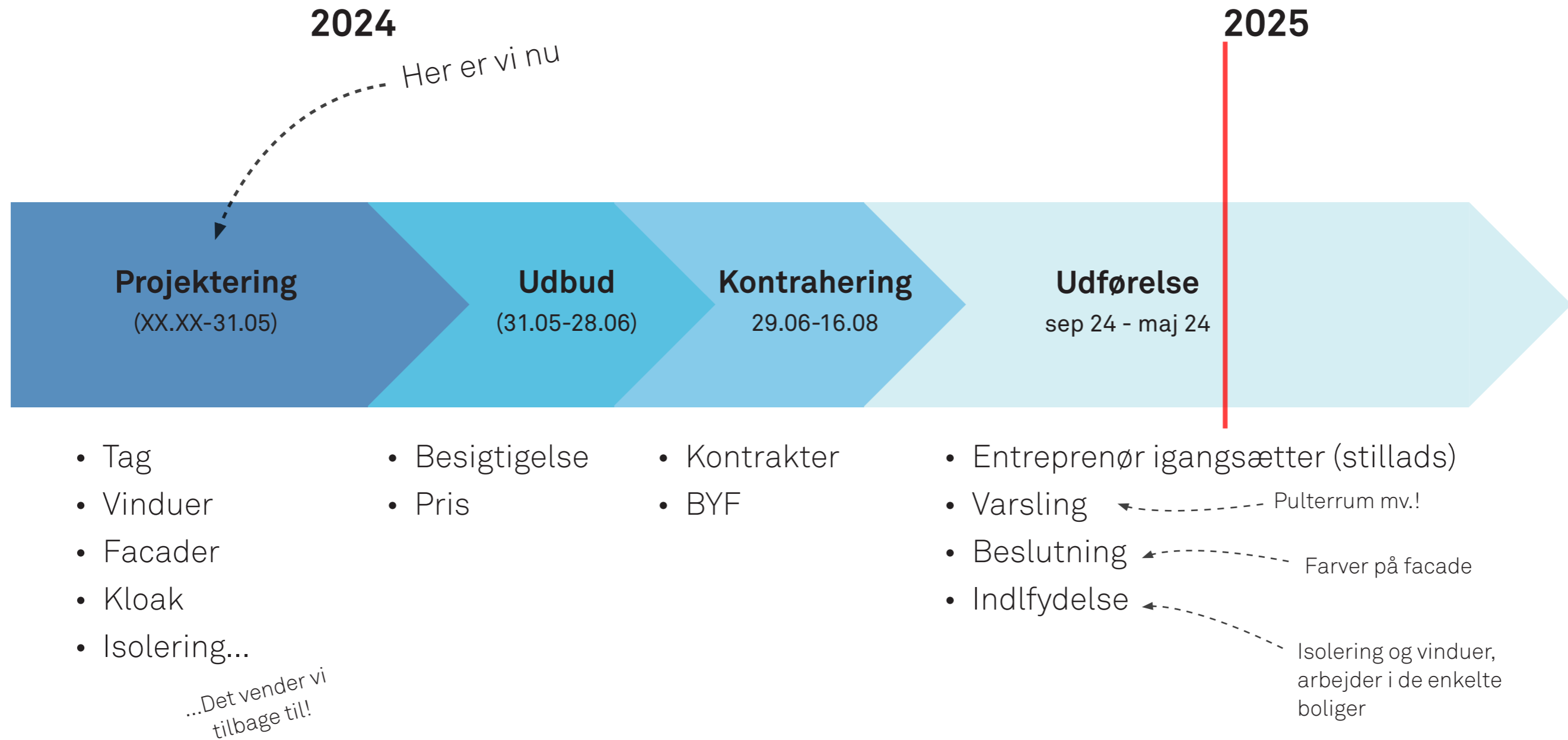
Demonstrationsprojekt



01 Tidsplan

Procespil

AB Blågårdsgade 29





02 Facaderenovering

Reference projekt

Gammel Kalkbrænderivej 30-32



Eksisterende forhold

Kvaliteter

- Fine detaljer som gesimser, kvæderpuds, sålbænke og guirlander/kranser.
- Opdeling af underfacade og øvrig facade, som giver bygningen tyngde og en stabil base.

Potentiale

- De mørke vinduer virker meget tunge, særlig længere ned på facaden - her opleves vinduerne som store sorte huller i bygningskroppen. De står i markant kontrast til den lyse facade.
- Kvistene, med mørke vinduer og mørke inddækninger virker meget tunge - særlig når der sammenlignes med nabobygningens kviste med hvide vinduer og inddækninger.
- Den meget sarte, lyserøde farve virker lidt bleg og kølig - særlig i forhold nabobygningernes varme eller spravede farvesprog.



Reference projekt

Gammel Kalkbrænderivej 30-32



Forslag A



- Med afsæt i den eksisterende facade, hvor den lyse rødlige facade fastholdes - dog i ny nuance.



Forslag B



- Inspireret af forslag A, dog med markeret underfacade, og lys og let overfacade. Der er "vendt om" på under- og overfacade.



Forslag C



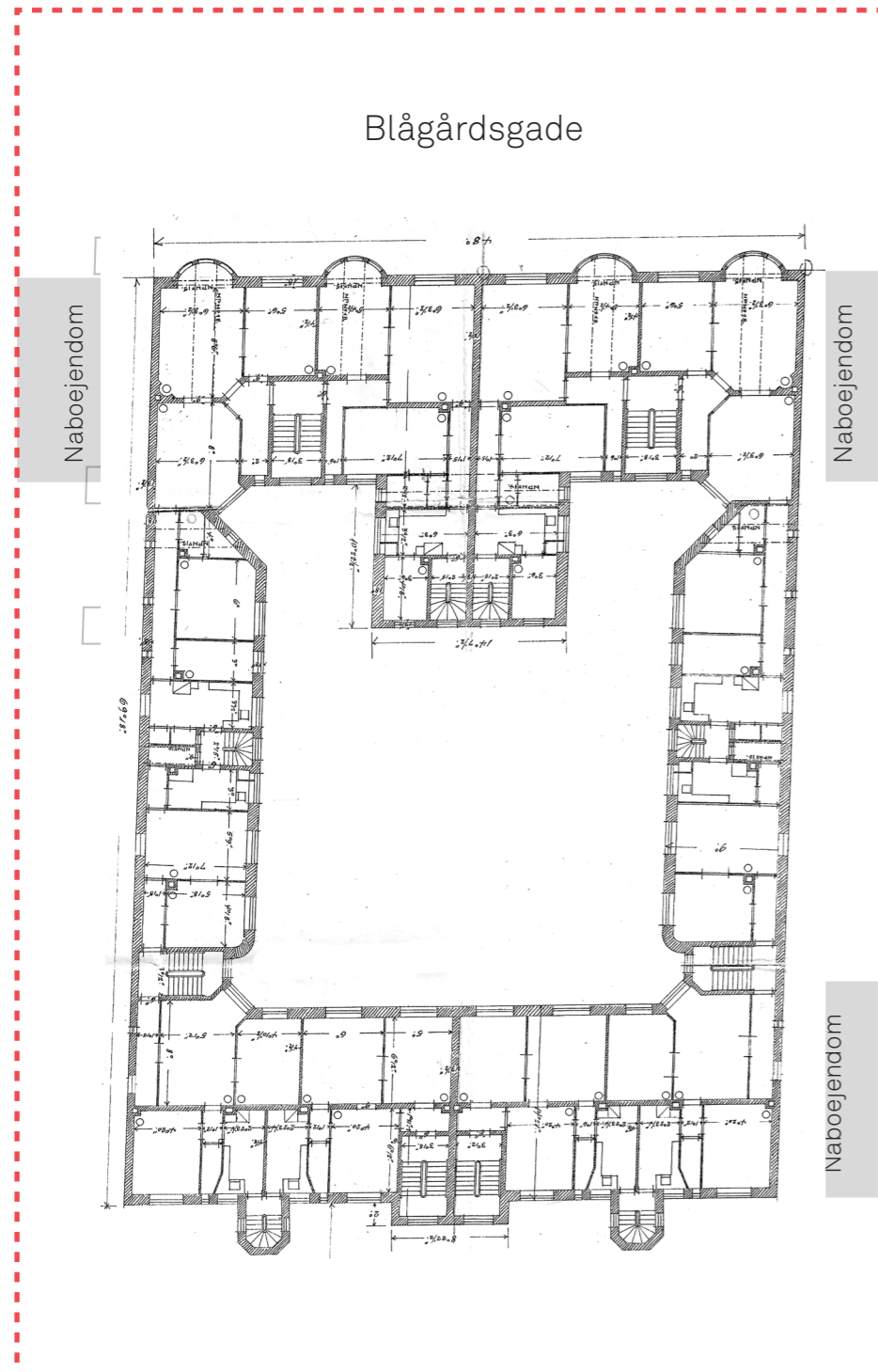
- Lys og neutral sokkel, facade i støvet grøn.



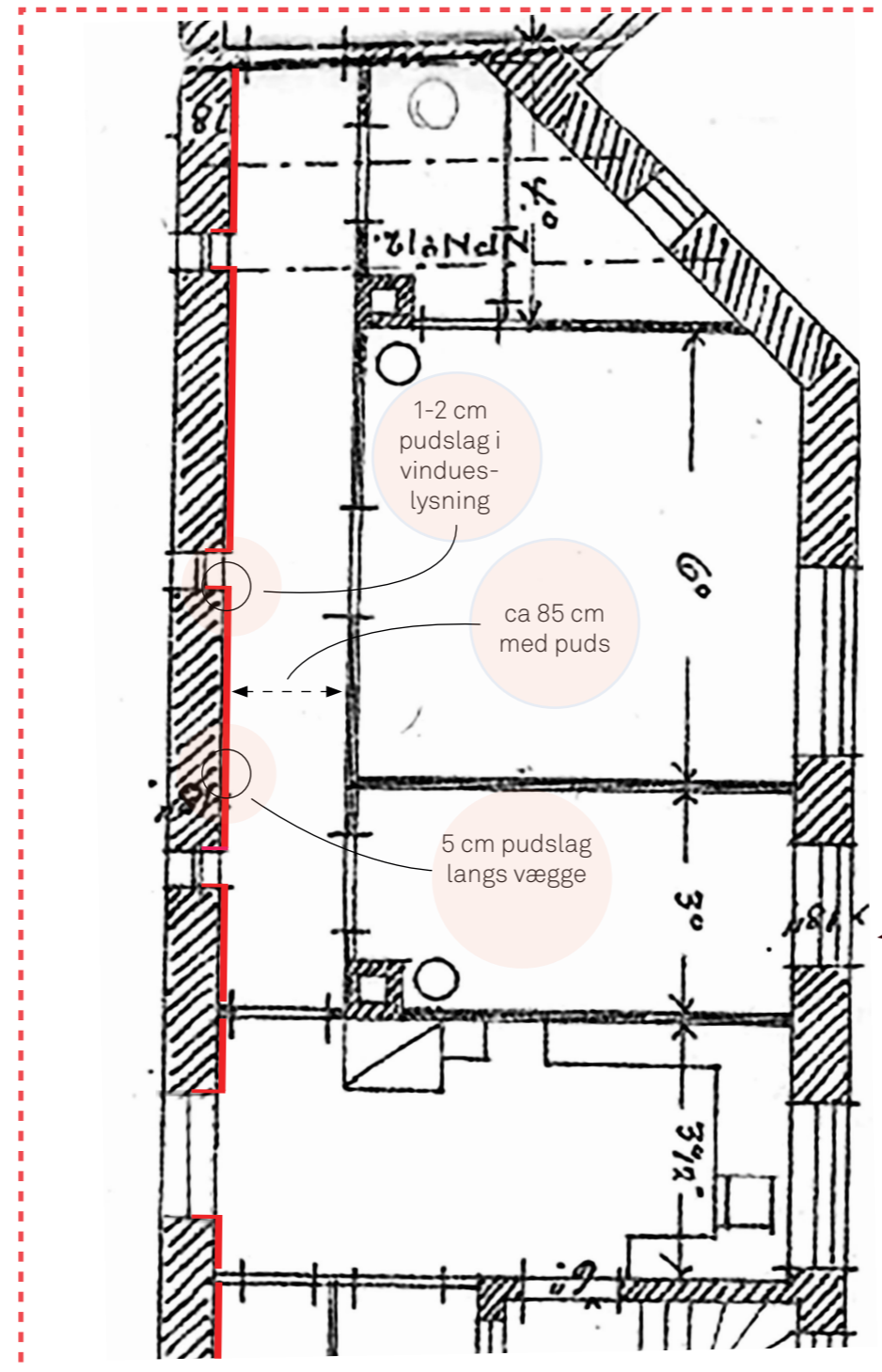
03 Demonstrationsprojekt

Indvendig efterisolering

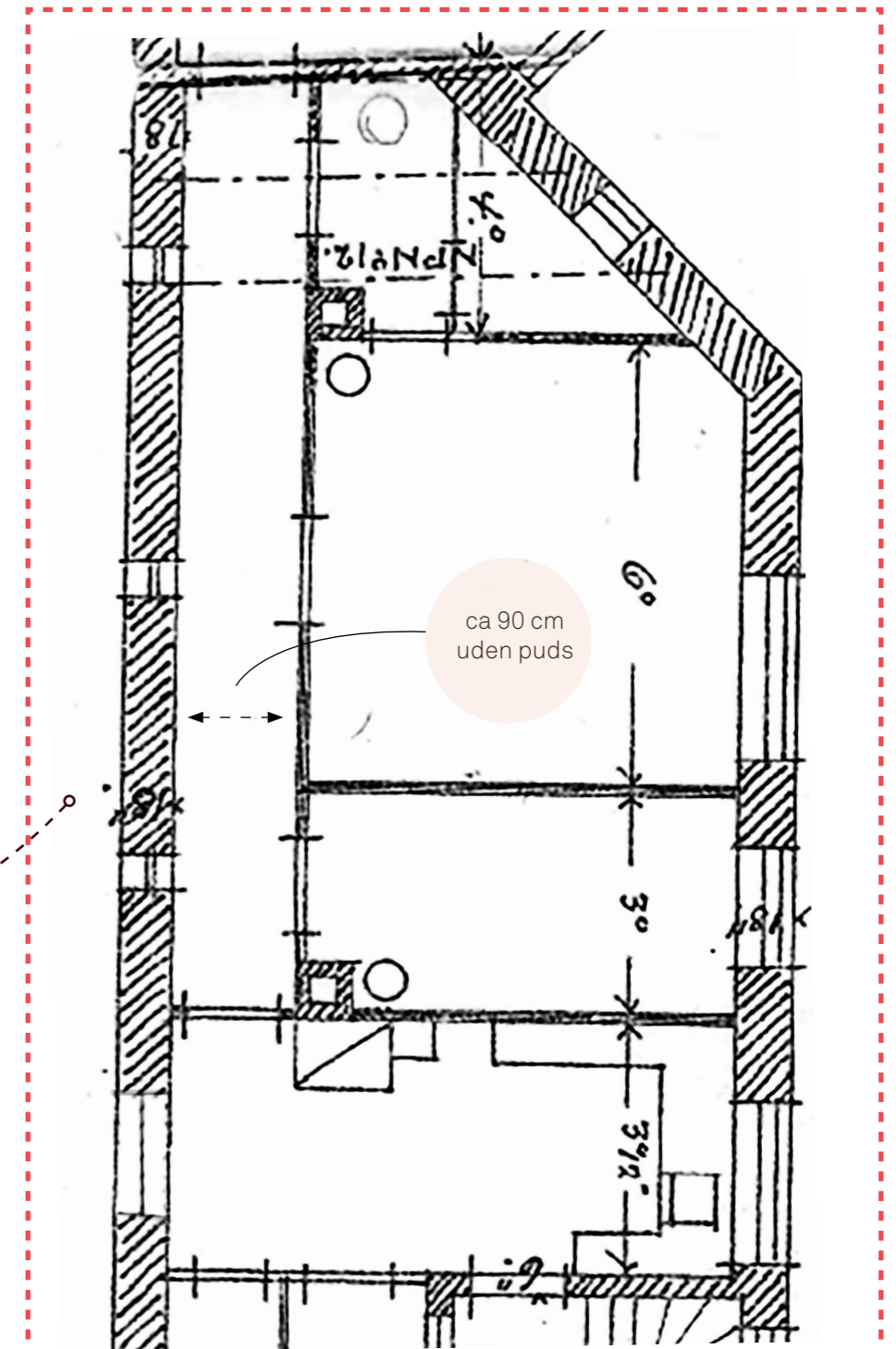
Omfang, placering og pudslags -tykkelser



Markering af omfang, af indvendig puds langs bagvandt.



Planudsnit 1:50, efter pudsisolering



Planudsnit 1:50, eksisterende forhold

Indvendig efterisolering

Diasen kalkpuds med kork, samt KALK-maling

- Diathonite Thermactive.037 Isoleringspuds (0,037 W/mK), er en varmeisolerende kalkpuds med korkgranulat, til oppudsning af indvendige vægge.
- Kalk- og korkbaserede mørtler opnår meget gode termiske, fugtregulerende, vibrationsdæmpende og akustiske egenskaber samt en meget lav massefylde.
- Kalk har helt særlige åndbare kvaliteter, da det udover at være diffusionsåbent også er et kapillært åbent produkt.
- Kork er et let, antistatisk, lufttæt og vandtæt materiale. Det er modstandsdygtig over for syrer, brændstoffer og olier og kan ikke rådne.



▲ Rå overflade af puds bestående af kalk og kork.

► Den pudsede overflade kan males med f.eks. REN-serien fra KALK A/S, som kan bestilles i alle NCS-farver. REN vægmaling er en kalkbaseret maling til indendørs brug, uden skadelige stoffer som VOC, MI, formaldehydemissioner, mikroplast mv.



Indvendig efterisolering

Diasen kalkpuds med kork, samt KALK-maling

- Eksempel på væg med buede vinduer, pudset op med Diasen kalkbaseret korkpuds.
- Der pudses både på væg, og i vindueslysning op mod vindueskarmen.
- Pudslagets tykkelse kan tilpasses bygningens former og uregelmæssigheder.
- Ligeledes skal der overvejes hvordan overgange, hjørner, kanter og møder i bygningens overflader bearbejdes, så resultatet fremstår helstøbt og afklaret.

